

八尾市南久宝寺 中古戸建 3,180万円

間取り図



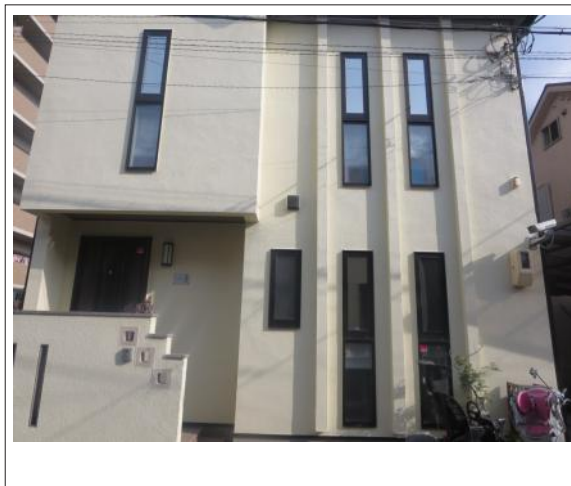
現地案内図



写真



写真



物件概要

物件種目	中古戸建		
物件名	八尾市南久宝寺1丁目 中古戸建		
所在地	八尾市南久宝寺 大阪府八尾市南久宝寺1丁目		
価格	3,180万円		
建物面積	114.16㎡	土地面積	公簿 99.91㎡

管理物件番号	3611		
私道負担面積			
交通	JR関西本線 久宝寺駅		
現況	空家	引渡時期	即時
建物	構造	木造	
	階建	地上2階	
	間取り	4SLDK	
築年月	2005/09		
設備	水道		ガス
	排水		コンロ
駐車場	有 (1台)		
地目	宅地	地勢	平坦
都市計画	市街化区域	用途地域	準工業
建ぺい率	60%	容積率	200%
土地権利	所有権	国土法	
取引形態	専任		
接道状況	状況：一方 西側 幅員4.7m 公道に10.3m接面		
小学校	久宝寺小学校		
中学校	久宝寺中学校		
備考			

物件登録日 2018/01/10 次回物件更新日 2018/05/01

株式会社MIMA

住所：大阪府八尾市中田3丁目11番地

ホームページ：<http://www.yaofudousan.com/>

E-mail：mima@mimasmileplaza.com

FAX：072-992-7541

TEL:072-922-3714