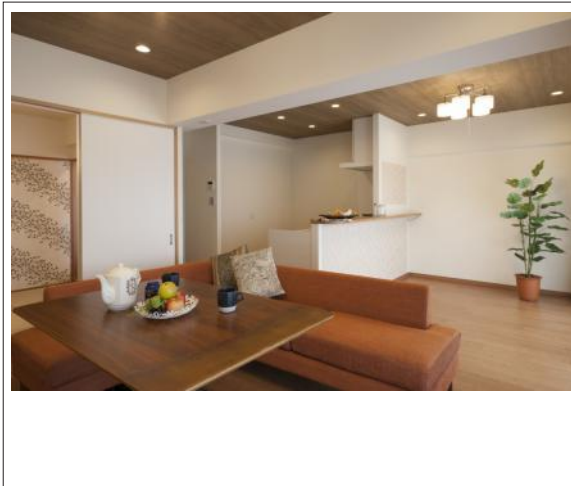


八尾市萱振町 中古マンション 1,980万円

間取り図



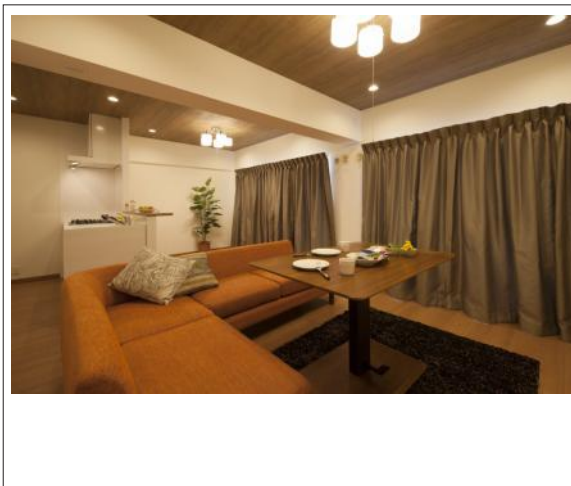
写真



現地案内図



写真



物件概要

物件種目	中古マンション		
物件名	ファミリー八尾 6階		
所在地	八尾市萱振町		
	大阪府八尾市萱振町1丁目16-1		
価格	1,980万円		
専有面積	壁芯 70.14m ²	バルコニー面積	南 10.05m ²

管理物件番号	2674		
交通	近鉄大阪線 近鉄八尾駅 徒歩10分		
現況	空家	引渡時期	相談
建物	区分	中古	
	構造	RC	
	間取り	3LDK	
	総戸数	139戸	
階建	地上13階	所在階	地上6階
	築年月	1986/00	
管理形態	全部委託		
管理費	6,490円		
修繕積立金	8,980円		
設備	水道	公営	ガス 都市
	排水	下水	コンロ ガス
駐車場	空無		
用途地域	第一種住居		
国土法	不要		
土地権利	所有権		
取引形態	売主		
小学校	用和小学校		
中学校	八尾中学校		
備考			

物件登録日 2018/09/14 次回物件更新日 2018/10/30

株式会社MIMA

住所：大阪府八尾市中田3丁目11番地

ホームページ：http://www.yaofudousan.com/

E-mail：mima@mimasmileplaza.com

FAX：072-992-7541

TEL:072-922-3714