

八尾市安中町 中古マンション 2,280万円

間取り図



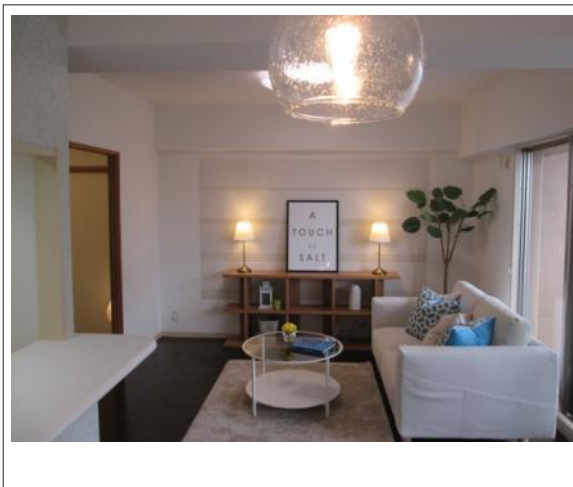
写真



現地案内図



写真



物件概要

物件種目	中古マンション		
物件名	ファミリーアクセス八尾センタースクエア 10階		
所在地	八尾市安中町		
	大阪府八尾市安中町3丁目2-67		
価格	2,280万円		
専有面積	壁芯	66.36㎡	バルコニー面積

管理物件番号	1677			
交通	JR関西本線 八尾駅 徒歩5分			
現況	空家	引渡時期	相談	
建物	区分	中古		
	構造	SRC		
	間取り	3LDK		
	総戸数	362戸		
	階建	地上15階	所在階	地上10階
築年月	2002/01			
管理形態	全部委託			
管理費	7,300円			
修繕積立金	9,430円			
設備	水道	公営	ガス	都市
	排水	下水	コンロ	ガス
駐車場	空無			
用途地域	第二種住居			
国土法	不要			
土地権利	所有権			
取引形態	売主			
小学校	安中小学校			
中学校	成法中学校			
備考				

物件登録日 2017/11/05 次回物件更新日 2018/07/04

株式会社MIMA

住所：大阪府八尾市中田3丁目11番地

ホームページ：http://www.yaofudousan.com/

E-mail：mima@mimasmileplaza.com

FAX：072-992-7541

TEL:072-922-3714